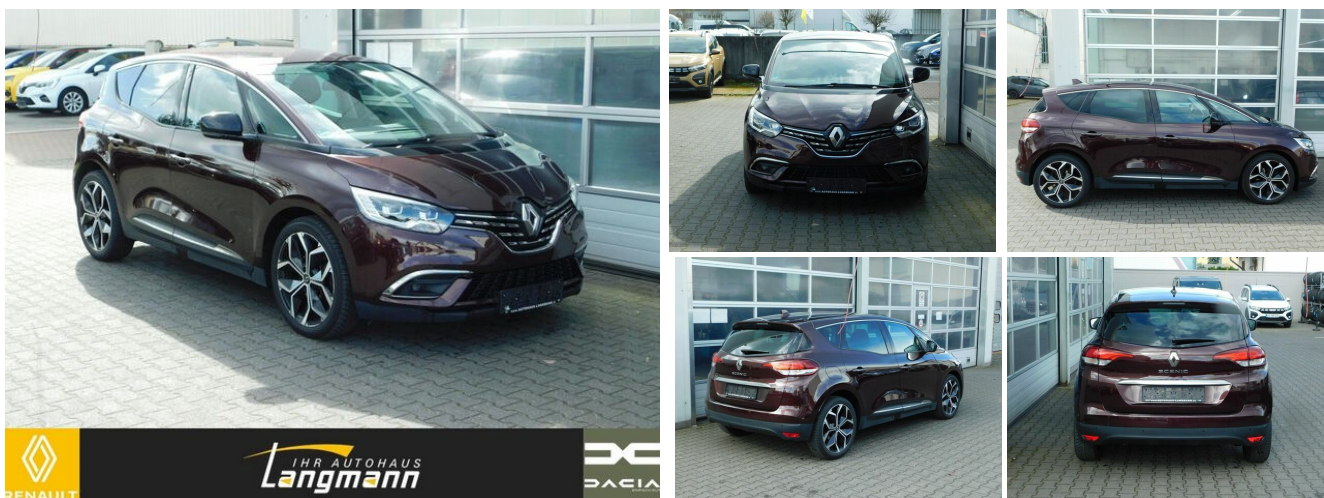


RENAULT Scenic IV INTENS TCe 140 EDC

Druckdatum: 09.06.2026

Gebrauchtwagen



Preis: 19.990 €

Fahrzeugnummer: ww_12406

Fahrzeugdaten

Aufbauart	Van
Erstzulassung	07/2021
Fahrzeugart	Gebrauchtwagen
Farbe	Rot (MANGOSTAN-ROT METALLIC (Rot))
Getriebe	Automatik
Kilometerstand	49.891 km
Kraftstoffart	Benzin
Leistung	103 kW (140 PS)

Verbrauch und Umwelt

Energieverbrauch (kombiniert)	6,7 l/100km
Energieverbrauch (gewichtet, kombiniert)	6,7 l/100km
CO ₂ -Emissionen (kombiniert)	156 g/km
CO ₂ -Emissionen (gewichtet, kombiniert)	156 g/km
CO ₂ -Klasse	E
CO ₂ -Klasse (gewichtet, kombiniert)	E

Autohaus Langmann GmbH

Peter-Sander-Str. 14a · 55252 Mainz-Kastel

Tel.: 06134 - 72 70 70 · Fax: 06134 - 72 70 79 · joerg.langmann@autohaus-langmann.de

Für die inhaltliche Richtigkeit der Darstellung wird keine Haftung übernommen. Es handelt sich nicht um ein konkretes annahmefähiges Angebot. Zwischenverkauf der Produkte vorbehalten. Verbindliche Informationen nur bei Ihrem Partner Autohaus Langmann GmbH.

Ausstattung

- Abbiegelicht
- Android Auto
- Antiblockiersystem (ABS)
- Apple CarPlay
- ASR
- Berganfahrhilfe
- Bluetooth Freisprecheinrichtung
- DAB+
- E10 geeignet
- Einparkhilfe Kamera
- Einparkhilfe Sensoren vorne
- Elektr. Seitenspiegel
- Fernlichtassistent
- Garantie
- Isofix
- Keyless Go
- Kurvenlicht
- LED-Scheinwerfer
- Lichtautomatik
- Mittelarmlehne
- MP3-Schnittstelle
- Multifunktionslenkrad
- Navigation
- Radio
- Reifendruckkontrolle
- Servolenkung
- Soundsystem
- Spurhalteassistent
- Start Stop Automatik
- Tagfahrlicht
- Touchscreen
- Tuner / Radio
- USB-Anschluss
- Wegfahrsperrung
- Leichtmetallfelgen
- Android Auto
- Antiblockiersystem (ABS)
- Apple CarPlay
- Außenspiegel elektrisch
- Bluetooth
- Bordcomputer
- Digitalradio / DAB
- Einparkhilfe
- Einparkhilfe Sensoren hinten
- Elektr. Fensterheber
- Elektron. Stabilitätsprogramm (ESP)
- Freisprecheinrichtung
- Innenspiegel autom. abblendend
- Isofix Kindersitzhalterung
- Klimaautomatik
- Lederlenkrad
- LED-Tagfahrlicht
- Metallic
- MP3
- Müdigkeitswarnsystem
- Navigation
- Nebelscheinwerfer
- Regensensor
- Rückfahrkamera
- Soundsystem
- Spurhalteassistent
- Spurwechselassistent
- Tagfahrlicht
- Tempomat
- Touchscreen
- USB
- Verkehrszeichenerkennung

Autohaus Langmann GmbH

Peter-Sander-Str. 14a · 55252 Mainz-Kastel

Tel.: 06134 - 72 70 70 · Fax: 06134 - 72 70 79 · joerg.langmann@autohaus-langmann.de

Beschreibung

Komfort:

- abgedunkelte Scheiben im Fond
- Android Auto
- Apple CarPlay
- Außenspiegel abklappbar
- Außenspiegel beheizbar
- Außenspiegel elektr.
- Bordcomputer
- Einparkhilfe (PDC) mit Kamera
- Einparkhilfe (PDC) Sensoren hinten
- Einparkhilfe (PDC) Sensoren vorne
- Elektr. Fensterheber
- Elektr. Fensterheber vorne/hinten
- Fahrersitz höhenverstellbar
- keyless-Go
- Klimaanlage
- Klimaautomatik
- Klimaautomatik 2 Zonen
- Lederlenkrad
- Lenksäule einstellbar
- Lordosenstütze
- Mittelarmlehne
- Rücksitzbank geteilt
- Tempomat
- Touchscreen
- Vordersitze höhenverstellbar
- Zentralverriegelung
- Zentralverriegelung mit Fernbedienung

Multimedia / Radio / Navi:

- AUX-In Anschluss
- Bluetooth Freisprecheinrichtung
- DAB+ Digital Radio
- Freisprecheinrichtung
- Navigationssystem
- Radio/MP3
- Radio/Tuner
- Soundsystem
- USB Anschluss

Licht:

- aktives Kurvenlicht
- Ambiente Licht
- LED-Scheinwerfer
- Nebelscheinwerfer

Sicherheit Airbags:

- Beifahrerairbag
- Fahrerairbag
- Kopfairbags im Fond
- Kopfairbags vorne
- Seitenairbag

Sicherheit allgemein:

- 3. Bremsleuchte
- ABS
- Antriebsschlupfregelung (ASR)
- Außentemperaturanzeige
- elektr. Stabilitätsprogramm (ESP)
- Fernlichtassistent
- Geschwindigkeitsbegrenzungsanlage
- ISOFIX

Autohaus Langmann GmbH

Peter-Sander-Str. 14a · 55252 Mainz-Kastel

Tel.: 06134 - 72 70 70 · Fax: 06134 - 72 70 79 · joerg.langmann@autohaus-langmann.de

RENAULT Scenic IV INTENS TCe 140 EDC

Druckdatum: 09.06.2026

Gebrauchtwagen

- ISOFIX
- Kopfstützen im Fonds
- LED-Tagfahrlicht
- Lichtautomatik
- Müdigkeitswarnsystem
- Notbremsassistent
- Pannenset
- Regensensor
- Reifendruckkontrolle
- Rückfahrkamera
- Servolenkung
- Spiegel automatisch abblendbar
- Spurhalteassistent
- Spurwechselassistent
- Totwinkel-Assistent
- Traktionskontrolle
- Verkehrszeichenerkennung
- Wegfahrsperre

Sonstiges:

- Berganfahrhilfe
- E10 geeignet
- LM-Felgen
- Schlüssellose Zentralverriegelung
- Start-Stop-Automatik
- Umklappbarer Beifahrersitz

Weitere Beschreibung:

- Airbag Beifahrerseite abschaltbar
- Airbag Fahrer-/Beifahrerseite
- Aktives Kurvenlicht
- Ambiente-Beleuchtung
- Anti-Blockier-System (ABS)
- Antischlupfregelung (ASR)
- Audio-Navigationssystem R-Link 2 mit Touchscreen-Farbdisplay
- Audiosystem 3D Sound by Arkamys
- Außenspiegel elektr. anklappbar
- Außenspiegel elektr. verstell- und heizbar
- AUX-IN-Anschluss
- Blinkleuchten LED in Außenspiegel integriert
- Bremsassistent
- City-Paket Plus
- Dachantenne im Hai-fischflossen-Design
- Einparkhilfe vorn und hinten
- Einstiegsleisten mit Modell-Schriftzug
- Elektron. Stabilitäts-Programm (ESP)
- Energierückgewinnung (Energy Smart Management)
- Fahrassistenten-System: Berganfahr-Assistent (HSA)
- Fahrassistenten-System: Einparkhilfe vorn und hinten mit Rückfahrkamera
- Fahrassistenten-System: Fernlichtassistent
- Fahrassistenten-System: Fußgängererkennung
- Fahrassistenten-System: Müdigkeitserkennung-Sensor
- Fahrassistenten-System: Multi-Sense (Fahrmodusschalter)
- Fahrassistenten-System: Notbrems-Assistent
- Fahrassistenten-System: Spurwechsel-Warnsystem
- Fahrassistenten-System: Totwinkel-Assistent
- Fahrassistenten-System: Verkehrszeichenerkennung
- Family-Paket
- Fensterheber elektr. mit Einklemmschutz
- Fensterheber elektrisch vorn + hinten
- Fensterzierleisten verchromt
- Freisprecheinrichtung Bluetooth
- Geschwindigkeits-Regelanlage (Tempomat)
- Getriebe 7-Gang - Doppelkupplungsgetriebe

Autohaus Langmann GmbH

Peter-Sander-Str. 14a · 55252 Mainz-Kastel

Tel.: 06134 - 72 70 70 · Fax: 06134 - 72 70 79 · joerg.langmann@autohaus-langmann.de

Für die inhaltliche Richtigkeit der Darstellung wird keine Haftung übernommen. Es handelt sich nicht um ein konkretes annahmefähiges Angebot. Zwischenverkauf der Produkte vorbehalten. Verbindliche Informationen nur bei Ihrem Partner Autohaus Langmann GmbH.

RENAULT Scenic IV INTENS TCe 140 EDC

Druckdatum: 09.06.2026

Gebrauchtwagen

- Gurtstraffer
- Handschuhfach Schublade
- mit Kühlfunktion und automatisch verschliessbar
- Heckleuchten LED
- Heckscheibe heizbar
- Innenausstattung: Luftdüsen Chrom-Optik
- Innenspiegel mit Ablendautomatik
- Isofix-Aufnahmen für Kindersitz
- Karosserie: 5-türig
- Klimaautomatik 2-Zonen mit autom. Umluft-Control
- Komfort-Paket
- Kopf-Airbag-System hinten
- Kopf-Airbag-System vorn
- Kopfstützen hinten
- Kühlergrill verchromt
- Lendenwirbelstütze Sitz vorn links
- Lendenwirbelstütze vorn
- Lenkrad (Leder) + Schalt-/Wählhebelgriff Leder
- Lenks

Autohaus Langmann GmbH

Peter-Sander-Str. 14a · 55252 Mainz-Kastel

Tel.: 06134 - 72 70 70 · Fax: 06134 - 72 70 79 · joerg.langmann@autohaus-langmann.de

Für die inhaltliche Richtigkeit der Darstellung wird keine Haftung übernommen. Es handelt sich nicht um ein konkretes annahmefähiges Angebot.
Zwischenverkauf der Produkte vorbehalten. Verbindliche Informationen nur bei Ihrem Partner
Autohaus Langmann GmbH.